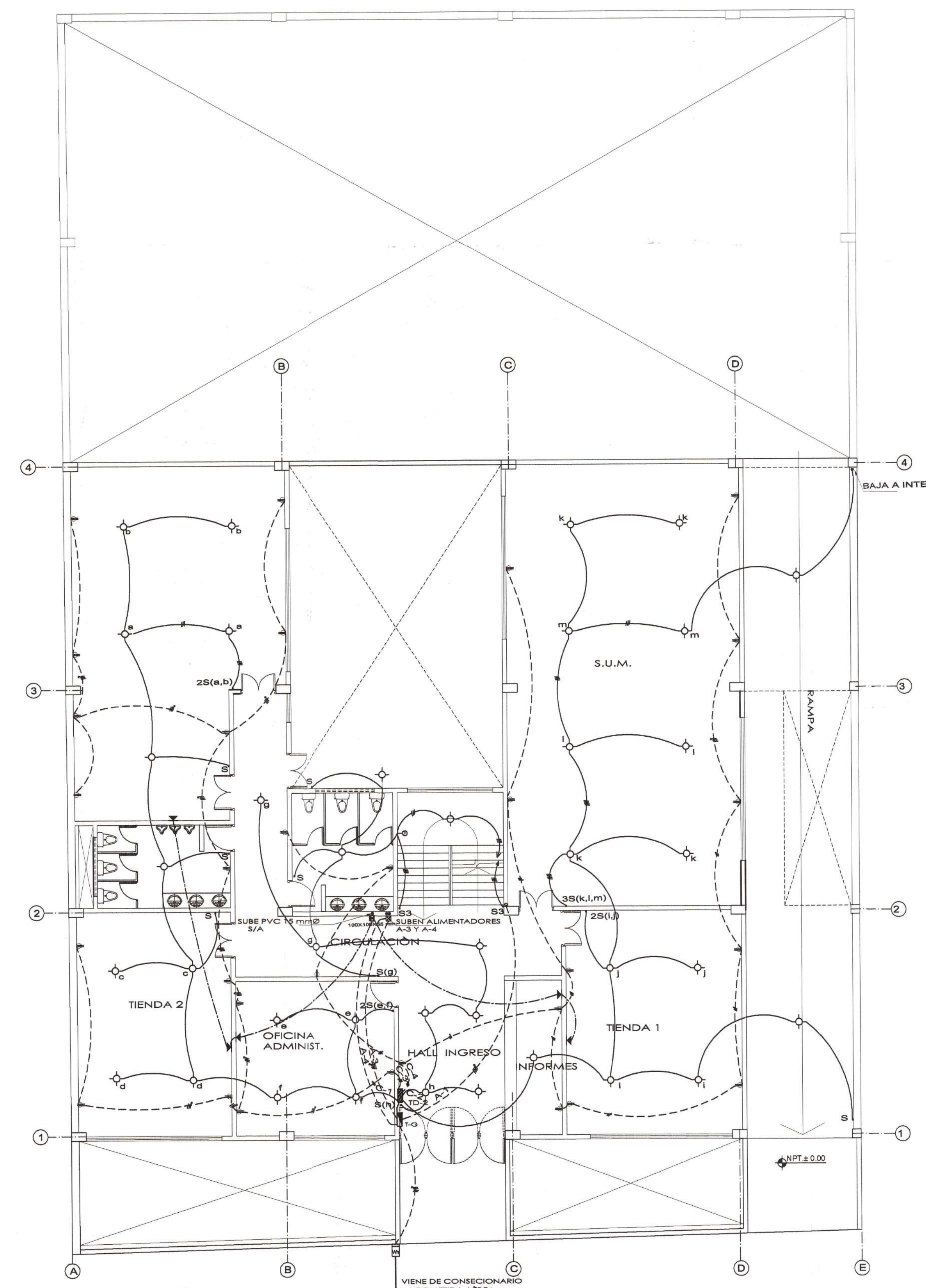


SOTANO

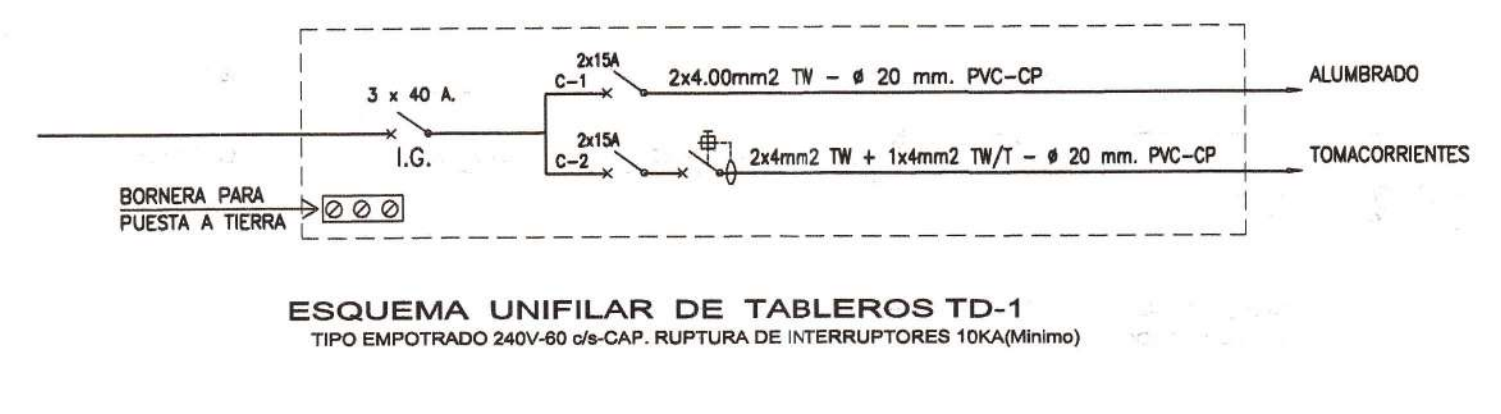
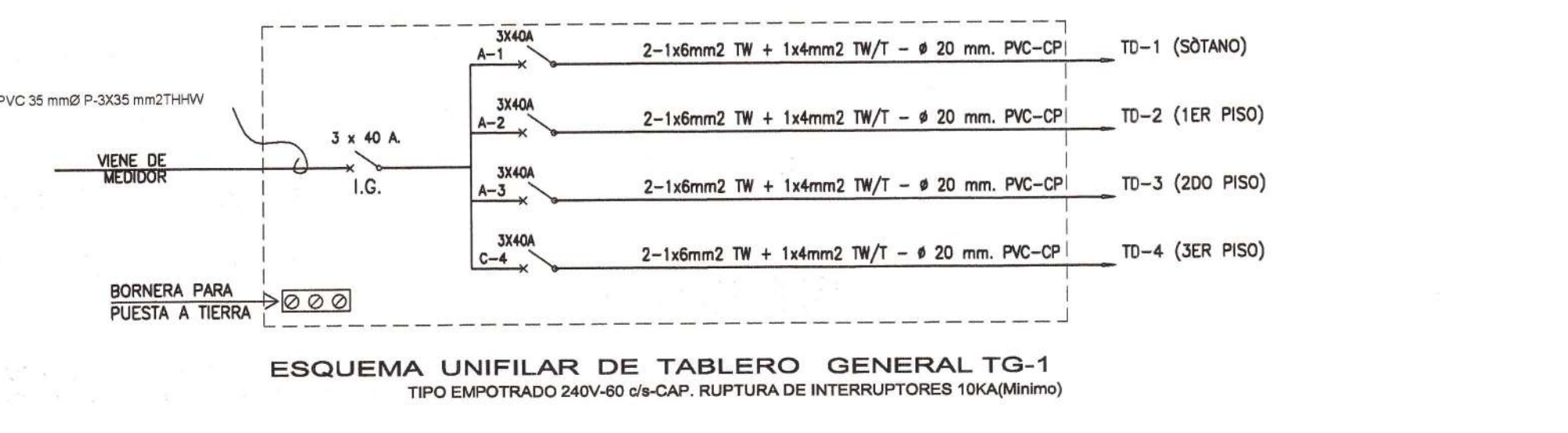
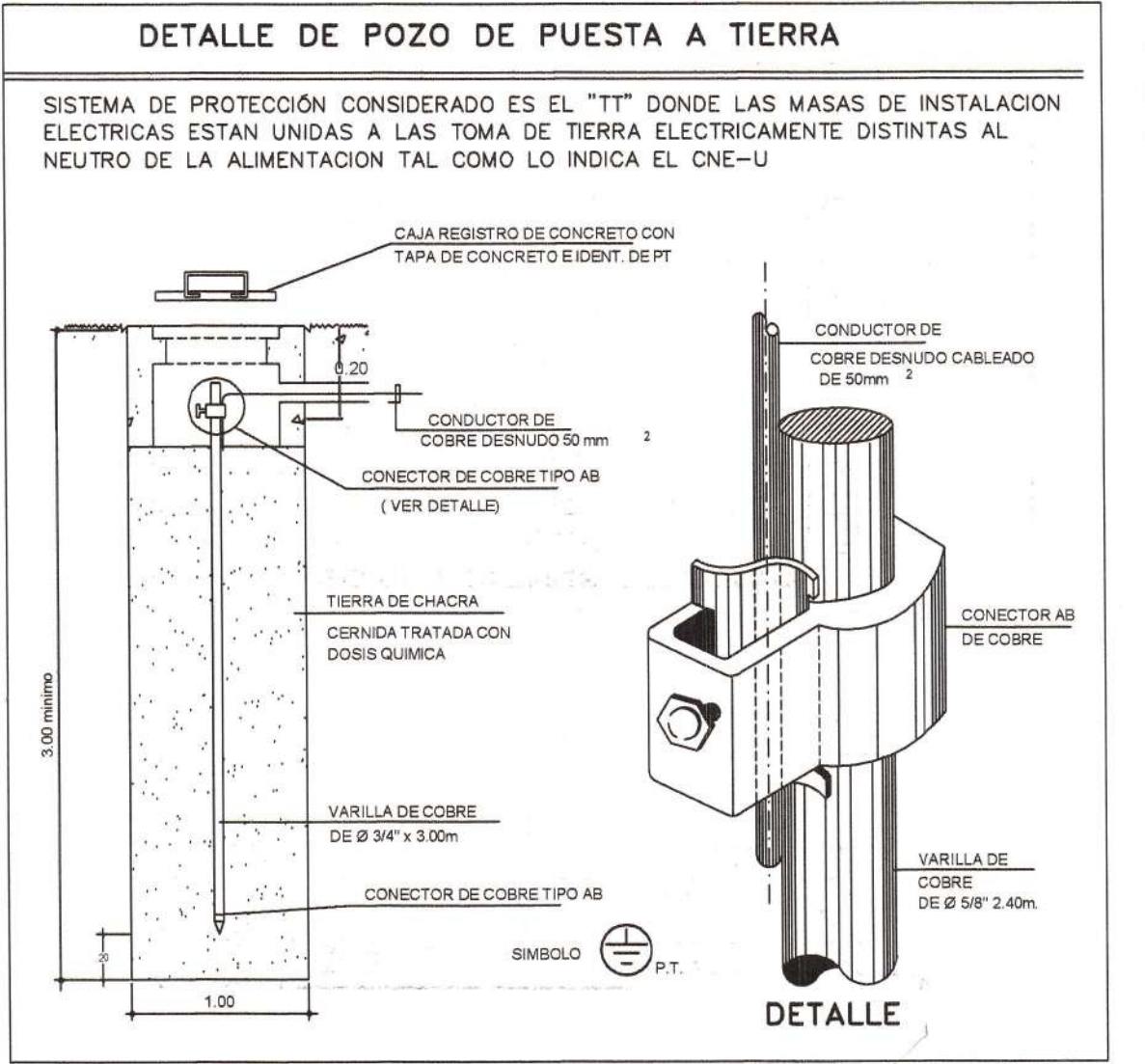


PRIMER PISO

LEYENDA		
SIMBOLO	DESCRIPCION	H = M.
[Symbol]	MEDIDOR WATT-HORA	MINIMO 2.00
[Symbol]	TABLERO GENERAL	1.00 SUPERIOR
[Symbol]	TABLERO DE DISTRIBUCION ELECTRICA	1.00 SUPERIOR
[Symbol]	SALIDA PARA ARTIFACTO EN TECHO (CENTRO)	-
[Symbol]	SALIDA PARA ARTIFACTO EMPOTRADO EN TECHO (SPOTLIGHT)	-
[Symbol]	SALIDA PARA ARTIFACTO EN LA PARED (BRANDIETE)	2.10
[Symbol]	CAJA DE PASE EN LA PARED OCTOGONAL (CLASADA)	1.10/0.30
[Symbol]	CAJA DE DISTRIBUCION TELEFONO EXTERNO/INTERNO	0.30
[Symbol]	TOMACORRIENTE BIPOLAR TIPO UNIVERSAL / DOBLE 10A-220V	0.30 / 1.10
[Symbol]	TOMACORRIENTE BIPOLAR TIPO UNIV. CON TOMA TIERRA 10A-220V	0.30 / 1.10
[Symbol]	SALIDA PARA COCINA ELECTRICA TRIFASICA	0.30
[Symbol]	SALIDA PARA CALENTADOR ELECTROICO	1.20
[Symbol]	SALIDA DE FUERZA ESPECIAL	0.30
[Symbol]	SALIDA PARA CAMPANA EXTRACTORA 10A-220V	1.80
[Symbol]	SALIDA PARA TV - CABLE	0.30
[Symbol]	SALIDA PARA TELEFONO INTERNO / EXTERNO	1.40/0.30
[Symbol]	INTERRUPTOR SIMPLE, DOBLE, TRIPLE 10A-220V, UNIPOLAR	1.20
[Symbol]	INTERRUPTOR DE COMUTACION (3 VIAS) 10A-220V	1.20
[Symbol]	INTERRUPTOR BIPOLAR CON FUSIBLE 2x20A-10A	1.20
[Symbol]	BOTON PULSADOR / CAMPANILLA DE TIMBRE CON TRANSF. 220V-0V	1.40/2.10
[Symbol]	DIRECTORIO PORTERO / CAMPANA ELECTRICA	1.40/1.00
[Symbol]	INTERRUPTOR TERMOMAGNETICO / TENDON DE EMPUJO 20V	-
[Symbol]	INTERRUPTOR TERMOMAGNETICO / TENDON DE EMPUJO 220V	-
[Symbol]	SEMIBLANDEO DE EMPUJO 10A	-
[Symbol]	POZO DE PUESTA A TIERRA / CONDUCTOR DE PUESTA A TIERRA	-
[Symbol]	CIRCUITO EN CONDUCTO EMP. EN TECHO O PARED 2x2.5mm ² /15mm ² PVC-L	-
[Symbol]	CIRCUITO EN CONDUCTO EMP. EN EL PISO 2x2.5mm ² +1x2.5mm ² /15mm ² PVC-L	-
[Symbol]	LA CANTIDAD DE RAYAS REPRESENTA EL N° DE CONDUCTORES	-
[Symbol]	CIRCUITO PARA SISTEMA DE TELEFONO EXTERNO 15mm ² PVC-L	-
[Symbol]	CIRCUITO PARA SISTEMA DE TV CABLE 20mm ² PVC-L	-
[Symbol]	CIRCUITO PARA SISTEMA DE TIMBRE 15mm ² PVC-L	-

ESPECIFICACIONES TECNICAS		
SIMBOLO	DESCRIPCION	MATERIAL
[Symbol]	- TABLERO CON CUBIERTA Y PUERTA CON CERRADURA - INTERRUPTORES AUTOMÁTICOS - TERMOMAGNETICOS TO KARRM CON BORNERA PARA PUESTA A TIERRA - INSTRUMENTOS DE CONTROL	CAJA P 6" 1"1/2" DE ESPESOR TIPO PESADO
[Symbol]	- CAJA OCTOGONAL DE 100x50mm	CAJA P 6" 1"1/2" DE ESPESOR TIPO LIVIANO
[Symbol]	- CAJA RECTANGULAR DE 100x50x50mm - PLACA DE ALUMINIO CON ABERTURAS RECTANGULARES PARA CABLES TIPO TICONO CON CUBIERTA, CON CAPACIDAD DE 10A PARA INTERRUPT. Y 15A PARA TOMACORRIENTE	PLANCHAS P 6" 1"1/2" DE ESPESOR TIPO PESADO

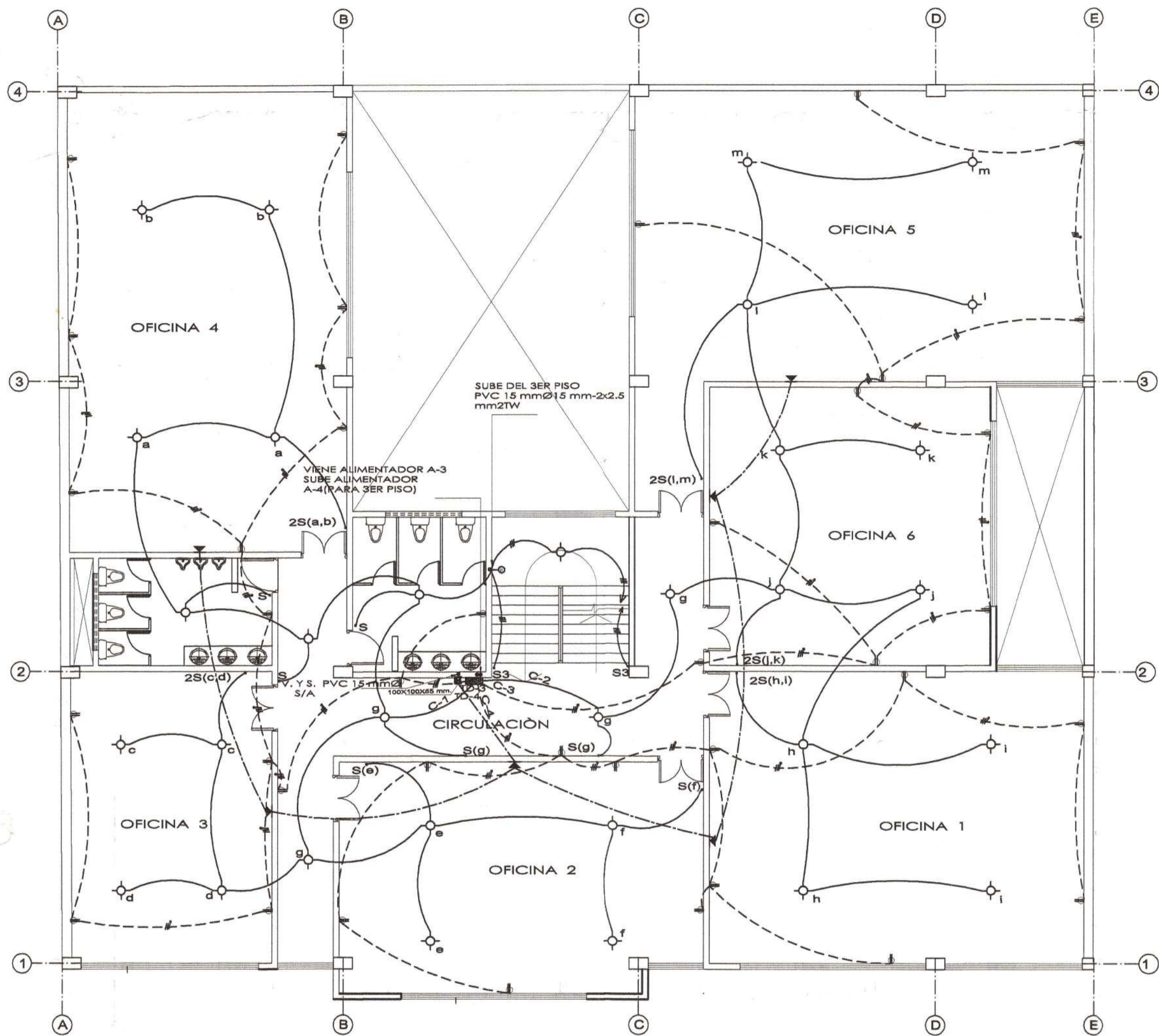
- CONDUCTORES DE COBRE BLANDO DE 99.9% DE CONDUCTIBILIDAD, AISLAMIENTO TIPO TW DE 6 kV SECCION MINIMA 2.5mm² (FABRICADO SEGUN NORMAS INTENTE).
 - TUBERIAS SERAN DE PVC, DIAMETRO MINIMO 15mm (1/2") (FABRICADO SEGUN NORMAS DEL INTENTE, SALVO INDICACIONES) LOS ALIMENTADORES SERAN DE PVC-P.
 - CONDUCTORES PARA TELEFONO SERAN DE COBRE ELECTROLITICO XPT 0.5mm² (FABRICADO SEGUN NORMAS INTENTE).



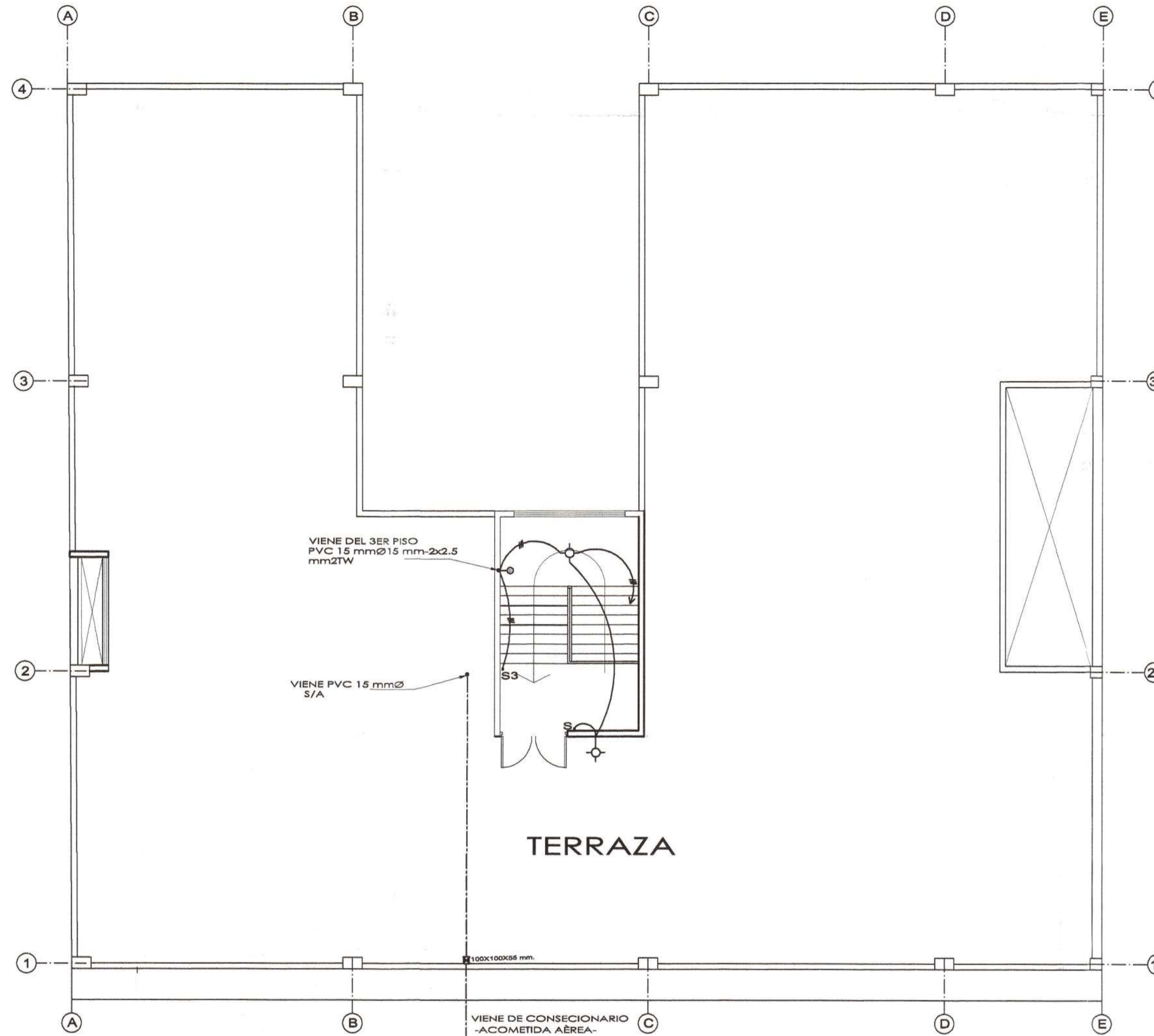
FREDDY ELLIOTT JACQUE DEPA
 INGENIERO EN ELECTRICIDAD
 CNE, del Colegio de Ingenieros N° 54444

PROYECTO: LOCAL COMERCIAL
 PROPIETARIO: ROBERTO CARLOS LÓPEZ DÍAZ
 PLANO: INST. ELÉCTRICA
 C.A.D.: A.E.G.Y. EBO: 1700
 RESPONSABLE: A.E.G.Y.
 UBICACION: OBEDIENCIA
 DISTRITO: PUNTA
 FECHA: NOVIEMBRE 2013
 PREVISION: HUAYAN
 REGION: ANCAH

IE.01



SEGUNDO PISO
TERCER PISO



AZOTEA

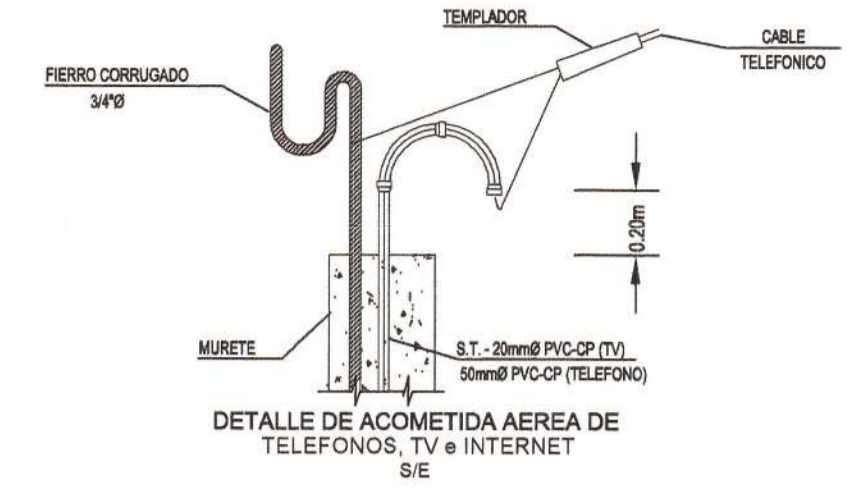


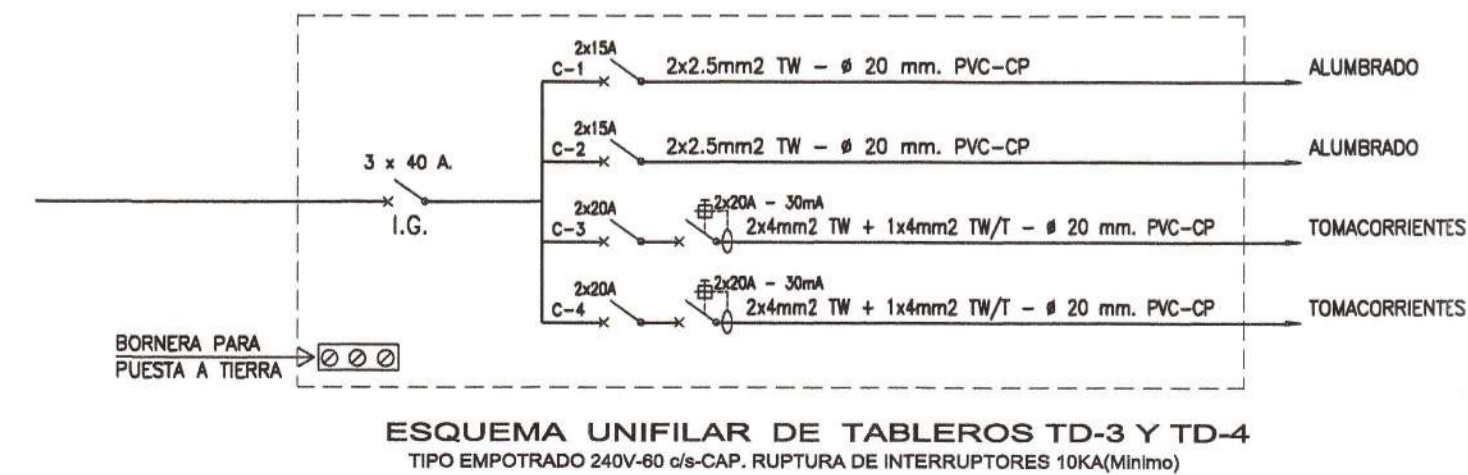
TABLA DE EQUIVALENCIAS

CONDUCTORES	
AWG	mm2
18	1.5
14	2.5
12	4
10	6
8	10
6	16
CONDUCTOS	
Ø	mm2
5/8"	15
3/4"	20
1"	25
1 1/4"	35
1 1/2"	40
2"	50

CUADRO DE CARGAS Wh-1

DESCRIPCION	AREA m²	C.U. W/m²	P.I. (W)	F.D. (%)	M.D. (W)
ALUMBRADO Y TOMACORRIENTES	2,2198.05	25	55,476.25	70	38,833.37
ÁREA LIBRE Y MENORES	411.95	5	2,059.75	100	2,059.75
TOTAL			57,536.00		40,893.12

POTENCIA INSTALADA..... 57.53 KW
MAXIMA DEMANDA..... 40.89 KW



Frederick
FREDDY ELISEO JACOME DEPAZ
 INGENIERO ELÉCTRICO
 Reg del Colegio de Ingenieros N° 8488

PROYECTO: LOCAL COMERCIAL

PROPIETARIO: ROBERTO CARLOS LÓPEZ DÍAZ

PLANO: INST. ELÉCTRICA RESPONSABLE: A.E.G.Y. UBICACION: INDEPENDENCIA

C.A.D.: A.E.G.Y. EBO.: 1/100 FECHA: NOVIEMBRE 2013 DISTRITO: HUARAZ REGION: ANASH

LAMINA: IE.02